



2006	janvier	Février	mars	avril	mai	juin	juillet	août	septembre	octobre	novembre	décembre	TOTAL
Salaires nets	3 098	3 098	2 877	2 656	3 167	3 101	4 364	4 397	2 000	1 834	1 778	1 946	34 317
Charges sociales	2 443	2 443	2 257	2 070	2 538	2 443	3 142	3 277	1 392	1 287	1 252	1 351	25 892
Avantages	0	0	0	0	0	0	0	0	0	0	0	0	0
Intérim	0	0	0	0	0	0	0	0	0	0	0	0	0
Total masse salariale	5 541	5 541	5 134	4 726	5 704	5 544	7 506	7 673	3 392	3 120	3 030	3 297	60 208
Cumul	5 541	11 082	16 216	20 942	26 646	32 190	39 696	47 369	50 761	53 881	56 911	60 208	

2007	janvier	Février	mars	avril	mai	juin	juillet	août	septembre	octobre	novembre	décembre	TOTAL
Salaires nets	2 001	2 001	5 823	2 073	2 553	4 323	2 031	2 250	2 400				25 455
Charges sociales	1 390	1 390	4 624	1 328	1 651	3 001	1 129	1 256	1 348				17 117
Avantages	0	0	0	0	0	0	0	0	0				0
Intérim	0	0	0	0	0	0	0	0	0				0
Total masse salariale	3 391	3 391	10 447	3 401	4 204	7 324	3 159	3 506	3 748				42 572
Cumul	3 391	6 782	17 229	20 630	24 835	32 159	35 318	38 824	42 572				
% Masse salariale / CA	9%	16%	38%	11%	13%	24%	20%	16%	13%				17%

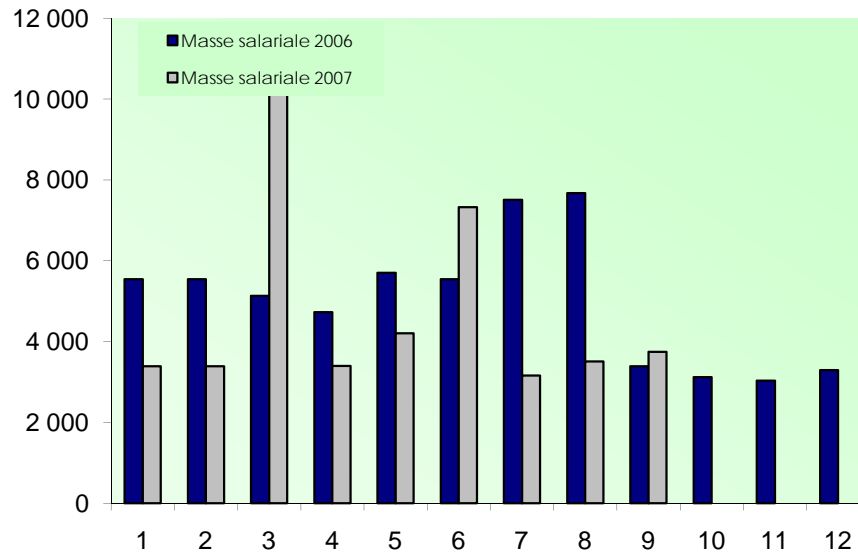
Variation 2006 - 2007	-2 150	-2 150	5 313	-1 325	-1 500	1 780	-4 347	-4 167	356				-8 189
Variation %	-39%	-39%	103%	-28%	-26%	32%	-58%	-54%	10%				-14%
Cumul	-2 150	-4 300	1 013	-312	-1 812	-31	-4 378	-8 545	-8 189				
Cumul en %	-39%	-39%	6%	-1%	-7%	0%	-11%	-18%	-16%				

ANNEE 2007

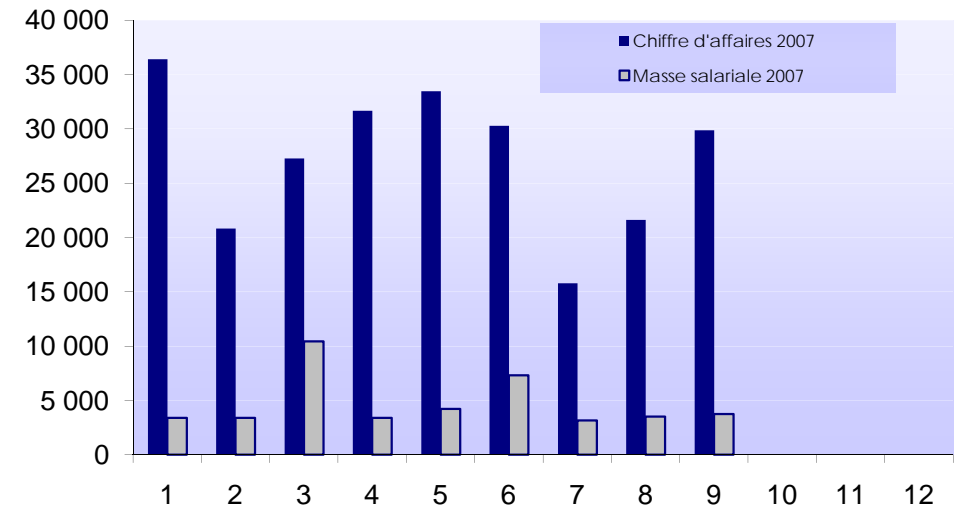
Nombre de bulletins	3	3	4	4	4	5	3	3	3				32
nombre d'heures payées	264	264	296	286	351	313	299	330	351				2 754
Nombre d'embauches	0	0	1	2	0	1	0	0	0				4
Nombre de départs	0	0	2	0	0	2	0	0	0				4
Chiffre d'affaires TVA	36 417	20 837	27 288	31 665	33 448	30 282	15 797	21 622	29 871				247 227



Comparaison de la masse salariale entre N et N-1



Evolution de la masse salariale par rapport au chiffre d'affaires



En Septembre

Le coût horaire moyen est de 10 €.

La masse salariale a augmenté de 356 € par rapport à Septembre de l'année dernière.

La masse salariale représente 12 % du chiffre d'affaires.

Depuis le début de l'année

Depuis le début de l'année 2007, le coût horaire moyen est de 15 €. En 2006, il était de 14 €.

En cumulé depuis le début de l'année, la masse salariale a baissé de 8188 €.

Depuis le début de l'année, la masse salariale représente 17 % du chiffre d'affaires. En 2006, elle représentait 7 %.

Le coût salarial pour un salaire net de 1000 € est de 1672 €. En 2006, il était de 1754 €.